



DORADZTWO SPECJALISTYCZNE – EKSPERCI

USŁUGA BEZPŁATNA DOSTĘPNA DLA STUDENTÓW 4 OSTATNICH SEMESTRÓW STUDIÓW STACJONARNYCH I NIESTACJONARNYCH – 3 GODZINY DORADZTWA NA OSOBĘ – PIERWSZEŃSTWO ZGŁOSZEŃ!

ZGŁOSZENIA: BIURO KARIER ASP. PIŁSUDSKIEGO 21/8,
, kariery@asp.krakow.pl)



Konrad Gliściński - prawnik wewnętrzny Jagiellońskiego Centrum Innowacji sp. z o.o., analityk w Fundacji Kaleckiego oraz wykładowca w Centrum Praw Własności Intelektualnej im. H. Grocjusza. Ukończył studia doktoranckie na wydziale Prawa i Administracji UJ oraz studia podyplomowe z zakresu prawa spółek w Szkole Głównej Handlowej w Warszawie. Posiada tytuł LL. M. Uniwersytetu w Turynie w zakresie prawa własności intelektualnej.

Absolwent programu Top500 Innovators na Uniwersytecie Stanforda, poświęconego zarządzaniu i komercjalizacji badań naukowych. W roku 2010 otrzymał nagrodę Ministra Nauki i Szkolnictwa Wyższego w organizowanym przez Urząd Patentowy RP konkursie na pracę magisterską. Autor książki "Wszystkie prawa zastrzeżone. Historia sporów o autorskie prawa majątkowe. 1469–1928". Współautor komentarza do ustawy o prawie własności przemysłowej (2016 r.) oraz ustawy o prawie autorskim i prawa pokrewnych (2019 r.).

- Doradztwo specjalistyczne w zakresie zagadnień prawnych i praw własności intelektualnej w prowadzeniu własnej działalności kreatywnej: projektowej i artystycznej zarówno dla osób prowadzących działalność gospodarczą jak i osób fizycznych nie prowadzących działalności gosp, tworzenie i konsultowanie umów prawnych klientów



Joanna Kulis - magister ekonomii, posiada tytuł Doradcy Podatkowego od 1998 r., ukończone studia podyplomowe „Rynek sztuki i antyków” realizowane przy współpracy z ogólnopolską organizacją marszandów sztuki i antykwariuszy SAP. Prace w zawodzie Doradcy Podatkowego łączy z zainteresowaniem rynkiem sztuki zajmując stanowisko Prezesa Zarządu CONTENT ART Sp. z o.o. galerii wspierającej promocje młodych artystów.

- Doradztwo specjalistyczne w zakresie prowadzenia działalności twórczej w formie działalności gospodarczej oraz działalności twórczej na podstawie umów cywilnoprawnych
- Doradztwo specjalistyczne w zakresie prowadzenia działalności twórczej w formie start-up'u. Doradztwo specjalistyczne w zakresie aspektów finansowych, podatkowych i księgowych w prowadzonej działalności twórczej przez osoby fizyczne nie prowadzące działalności gospodarczej
- Doradztwo specjalistyczne w zakresie pracy freelancera na rynku kreatywnym; narzędzia budowy przewagi konkurencyjnej, wycena pracy twórczej, zagadnienia podatkowe związane z pracą freelancera, informacji z zakresu możliwych form prowadzenia działalności
- Doradztwo specjalistyczne w zakresie finansowanie własnej działalności: konsultacje w opracowaniu kosztorysu przedsięwzięcia, tj.: koszty, przychody i źródła finansowania; pomoc w zastosowaniu podstawowych narzędzi zarządzania finansami poprzez planowanie przepływów pieniężnych i kosztów oraz controllingu; pomoc w zarządzaniu kapitałem obrotowym poprzez wskazanie jak utrzymać bezpieczny poziom należności, zobowiązań, zapasów i gotówki; konsultacje w zakresie zasad i potencjalnych korzyści z pozyskiwania krótkoterminowych, średnio i długoterminowych źródeł finansowania oraz porównywanie tych źródeł pod względem korzyści ekonomicznych, w tym: kredyty kupieckie, factoring, pożyczki i kredyty z sektora pozabankowego, kredyty bankowe długoterminowe, leasing, obligacje, środki pieniężne od inwestorów kapitałowych z wyszczególnieniem podstawowych dokumentów wymaganych przez instytucje i przy współpracy z tymi instytucjami; wybór najkorzystniejszej formy opodatkowania prowadzonej działalności; odpisy oraz konsekwencje budżetowe przyjętych odpisów; postępowanie w przypadku zagrożenia utraty płynności finansowej w związku z

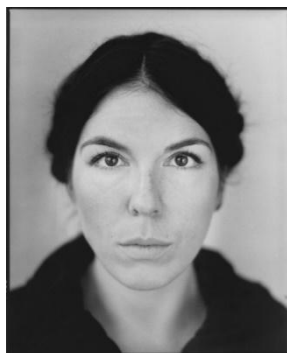


problemami z uzyskaniem płatności od klientów, ponoszeniem obowiązków podatkowych, wypowiedzeniem umowy kredytowej przez bank)



Robert Kawałko – absolwent Uniwersytetu Jagiellońskiego, stypendysta Uniwersytetu Fryburskiego w Szwajcarii. Prowadzi firmę doradczą specjalizującą się w PR, fundraisingu, szkoleniach i doradzaniu organizacjom. Prezes Polskiego Stowarzyszenia Fundraisingu. Do 2013 pełnił funkcję wiceprezesa Europejskiego Stowarzyszenia Fundraisingu. Współtworzył wiele kampanii dobroczynnych i doradzał przy ich wdrażaniu. Jest autorem publikacji na temat fundraisingu i zarządzania organizacjami. Kieruje założoną przez siebie Fundacją Polski Instytut Filantropii, która prowadzi ogólnopolskie kampanie filantropijne - "Kilometry Dobra" i "Dobry Testament" oraz portal pomocy domom dziecka DomyDziecka.org

- Doradztwo specjalistyczne w zakresie informacji na temat źródeł finansowania działalności kreatywnej ze źródeł pozabudżetowych: np.: fundraising, sponsoring, crowdfunding, granty, stypendia wraz z pomocą w wypełnianiu dokumentacji aplikacyjnej



Karolina Harazim – narzędziami jej pracy są słowa i czas. Doradza, czuwa i ratuje z opresji. Współpracuje z artystami i artystkami oraz instytucjami i organizacjami, doradzając i koordynując realizację oraz działania promocyjne przedsięwzięć artystycznych. Aktywnie działa w obszarze animacji kultury i wydarzeń artystycznych, głównie związanych z fotografią. Posiada doświadczenie w pozyskiwaniu środków ze źródeł publicznych i prywatnych. Od wielu lat współpracuje z organizacjami pozarządowymi i uczelniami wyższymi

realizując autorski program wykładów akademickich i warsztatów dotyczących marketingu w działalności artystycznej oraz pojęcia marki osobistej. Koordynowała promocję i PR Miesiąca Fotografii w Krakowie oraz kontakty z mediami Krakowskich Reminiscencji Teatralnych. Jest wiceprezeską Fundacji TA promującej feminizm i sztukę feministyczną. Prezeska produkującej wystawy fotograficzne od pomysłu do realizacji Fundacji Lablab. „W cywilu” prowadzi fotograficzne „Dzienniki spacerowe”, w których rejestruje ciekawe, zabawne, intrygujące fragmenty otaczającej rzeczywistości napotkane podczas spacerów z Synem.

- Doradztwo specjalistyczne w zakresie pracy artystycznej: budowy wizerunku, budowanie marki, know-how na rynku sztuki, współpraca z galeriami, wycena dzieł



sztuki, wycena pracy artystycznej, rodzaje umów (obrazy, rzeźby, projekty artystyczne, instalacje, praca twórcza)



dr Zofia Gródek-Szostak - akredytowany konsultant Polskiej Agencji Rozwoju Przedsiębiorczości w zakresie usług doradczych proinnowacyjnych w ramach Krajowej Sieci Innowacji (KSI) oraz Krajowego Systemu Usług. Ekspert m.in. w Narodowym Centrum Badań i Rozwoju, Polskiej Agencji Rozwoju Przedsiębiorczości, Ministerstwa Gospodarki, Małopolskiego Centrum Przedsiębiorczości w zakresie oceny wniosków przedsiębiorstw ubiegających się o wsparcie publiczne na realizację innowacyjnych przedsięwzięć. Pracownik i współpracownik uczelni wyższych, doradca w zakresie komercjalizacji

wyników B+R oraz współpracy nauki i biznesu. Szkoleniowiec i wykładowca, autorka licznych publikacji w zakresie finansowania inwestycji i badań naukowych z funduszy europejskich, wdrażania innowacyjnych rozwiązań w przedsiębiorstwach.

- Doradztwo specjalistyczne w zakresie przygotowania projektu do komercjalizacji
- Doradztwo specjalistyczne w zakresie informacji na temat źródeł finansowania działalności kreatywnej ze źródeł budżetowych, np.: konkursy, granty, stypendia wraz z pomocą w wypełnianiu dokumentacji aplikacyjnej



Witold Ekielski – kiedyś muzyk po Akademii Muzycznej, dziś doradca biznesowy specjalizujący się w planowaniu działalności nowych przedsiębiorstw. Absolwent studiów podyplomowych Szkoły Głównej Handlowej i Uniwersytetu Ekonomicznego. Główny specjalista ds. przedsiębiorczości Małopolskiej Agencji Rozwoju Regionalnego. Ekspert z zakresu pozyskiwania dotacji i zarządzania projektami z ponad 10 letnim doświadczeniem.

Od 2016 współpracuje jako doradca i szkoleniowiec z Fundacją Rozwoju Demokracji Lokalnej MISTiA. Współautor bloga www.przedsiębiorstwowspoleczne.pl

- Doradztwo specjalistyczne w zakresie prowadzenia działalności twórczej w formie organizacji non profit oraz działalności spółdzielni socjalnych



Fundusze Europejskie
Wiedza Edukacja Rozwój



Akademia Sztuk Pięknych
im. Jana Matejki w Krakowie
1818

Unia Europejska
Europejski Fundusz Społeczny



Zofia Lisiecka – obroniła dyplom z tkaniny i rysunku na Akademii Sztuk Pięknych w Gdańsku, od ponad 15 lat zajmuje się doradztwem i szkoleniami dla biznesu, prowadzi własną działalność oraz kilka fundacji. Od lat współpracuje z Instytutem Kultury Miejskiej jako mentorka grantobiorców i oceniająca wnioski o dofinansowanie projektów w programie Bardzo Młoda Kultura. Jest certyfikowaną trenerką biznesu, coachem, facylitatorką i mediatorką. Ma duże doświadczenie we wspieraniu osób z sektora kultury, doradzając między innymi w zakresie pozyskiwania dofinansowań na działalność biznesową i artystyczną z różnych źródeł; budowania biznesplanów i strategii rozwoju firmy, zakładania własnej działalności gospodarczej, ubezpieczeniach społecznych, zarządzania projektami.

- Doradztwo specjalistyczne w zakresie zabezpieczeń emerytalnych twórców wizualnych: zasady zgłaszania do ubezpieczeń społecznych i zdrowotnych twórców i artystów, specyfika sytuacji twórców.

ZAPRASZAMY!

**Akademickie Biuro Karier, ul. Piłsudskiego 21/8,
kariery@asp.krakow.pl**

**W okresie pandemii:
bsiorek@asp.krakow.pl
506 161 987**